

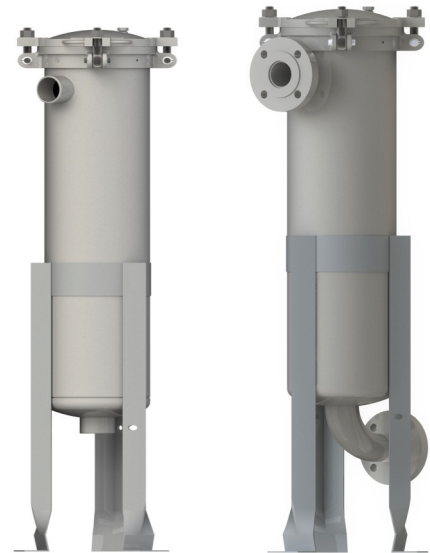
BTC

Contentori monosacco

Contentori per sacchi filtranti, progettati per rimuovere elevate concentrazioni di particelle solide presenti nei fluidi.

I contentori BTC possono installare una vasta gamma di sacchi filtranti serie BEAFELT, BEAFINE o BEAMESH, disponibili in un'ampia gamma di materiali e micrometrie.

La chiusura del contenitore con tiranti ribaltabili ad occhio rende semplice l'apertura del filtro per una rapida sostituzione del sacco filtrante.



Caratteristiche principali

- Connessioni di processo filettati o flangiati.
- Cestello di contenimento del sacco in acciaio inox.
- Idonei per fluidi del gruppo 1 e 2 in accordo alla classificazione (CE) 1272/2008

Materiali di costruzione

Contentore : Acciaio Inox AISI 316L
Tiranti ad occhio : Acciaio Inox AISI 304
Guarnizioni : Viton (standard)

Finitura delle superfici

Interno Decapato e passivato
Esterno Spazzolato

Progettazione e costruzione

In accordo alla Direttiva Europea PED e ATEX

Documentazione

Dichiarazione UE di conformità e manuale uso manutenzione.

Modello	Connessioni In-Out	Size sacco filtrante	* Portata MAX l/min	Peso Kg	Volume L	Sfiato
BTC-F50-101-V-S	2" gas	01	320	26	17	1/4"
BTC-F50-102-V-S	2" gas	02	420	30	28	
BTC-F80-102-V-S	3" gas	02	650	32	28	
BTC-U50-101-V-S	DN 50-EN 1092	01	320	32	18	
BTC-U50-102-V-S	DN 50-EN 1092	02	420	36	29	
BTC-U80-102-V-S	DN 80-EN 1092	02	650	40	31	

* valori di portata max raccomandati con acqua, caduta di pressione 0,1 bar

Modello	Dimensioni nominali (mm)					
	Fig	A	B	C	D	E
BTC-F50-101-V-S	1	845 ÷ 1095	105	540 ÷ 790	200 ÷ 450	135
BTC-F50-102-V-S		1185 ÷ 1435	105	894 ÷ 1294	200 ÷ 450	135
BTC-F80-102-V-S		1185 ÷ 1435	105	894 ÷ 1294	200 ÷ 450	135
BTC-U50-101-V-S	2	845 ÷ 1095	105	540 ÷ 790	200 ÷ 400	180
BTC-U50-102-V-S		1245 ÷ 1445	105	894 ÷ 1294	200 ÷ 400	180
BTC-U80-102-V-S		1245 ÷ 1445	105	894 ÷ 1294	200 ÷ 400	180

Descrizione del codice per ordinare

Serie	Connessioni IN-OUT	Q.tà sacchi	Misure Ø x H sacco filtrante	Materiale O-ring	Finitura
BTC	F50 2" gas	1	01 184x419 mm	V Viton	S Interno: decapato passivato Esterno: spazzolato
	F80 3" gas			E EPDM	
	U50 DN50 EN 1092-1				
	U80 DN80 EN 1092-1				

Codice esempio per ordinare

BTC	-	F50	-	102	-	V	-	S
-----	---	-----	---	-----	---	---	---	---

Limiti d'esercizio

Stato del fluido	Conformità alle Direttive PED e ATEX		
Liquidi e Gas Temp. max 120°C	Gruppo fluido	Categoria PED	ATEX
10 barg	1 (pericoloso) 2 (non pericoloso)	Size sacco 01 Cat.II	II 2G Ex-h IIC T4 Gb II 2D Ex-h IIIC T135°C Db
		Size sacco 02 Cat.III	

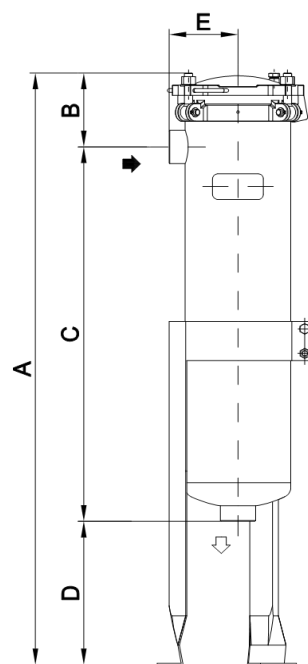


Fig.1

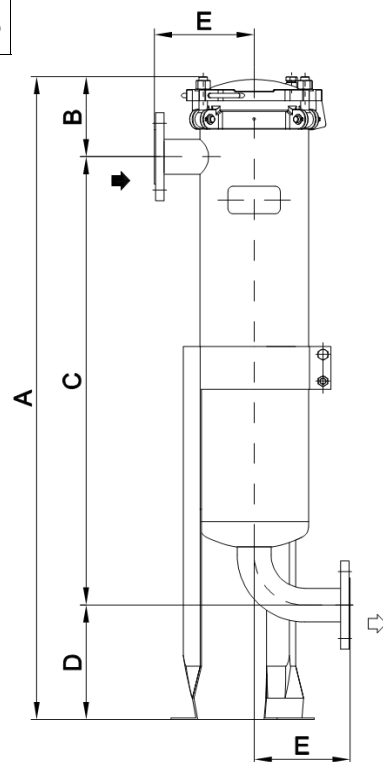


Fig.2

Bea Technologies Spa

Via Newton,4 - 20016 Pero (MILANO) Italy
Tel.+(39) 02 339271 / Fax+(39) 02 3390713
mail:info@bea-italy.com
web:www.bea-italy.com

I dati riportati sono informativi e soggetti a modifiche senza preavviso. E' responsabilità dell'utilizzatore determinare l'idoneità del prodotto richiesto per un uso specifico e l'adattabilità dello stesso alle proprie procedure d'impiego.